

medi

Инструкция по применению и уходу за изделием

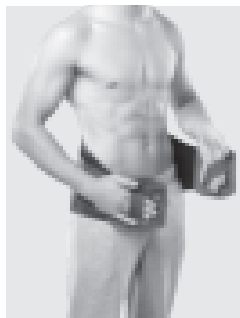


покупать онлайн удобно
www.medi-salon.ru

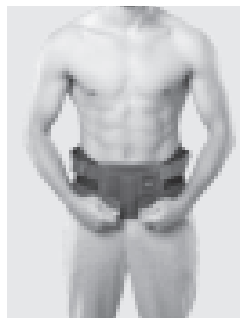
medi. Почувствуйте себя лучше.



1



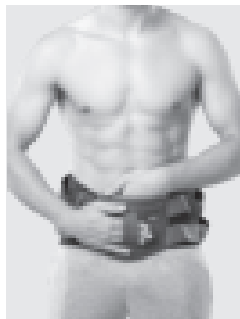
5



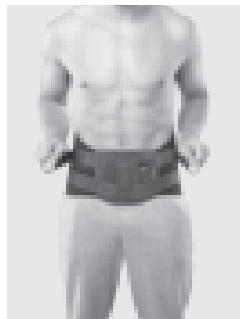
9



2



6



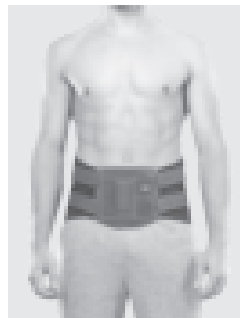
10



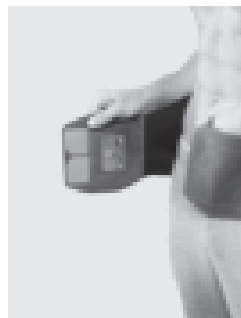
3



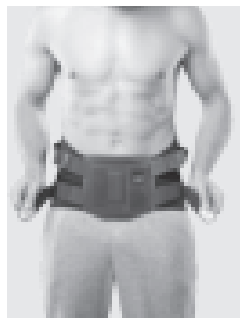
7



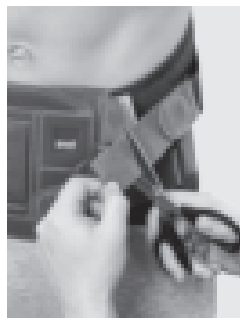
11



4



8



12

Lumbamed[®] facet

Назначение

Lumbamed facet – это поясничный бандаж для лечения травм в области поясничного отдела позвоночника. Данное изделие необходимо применять исключительно для ортезного лечения поясничного отдела; оно предназначено только для использования при отсутствии повреждений на коже.

Показания

- Артроз фасеточного сустава
- Протрузия или грыжа межпозвоночного диска
- Тяжелые случаи люмбаго (люмбоишалгии)
- Люмбаго
- Люмбаго с участием крестцово-подвздошного сустава
- Хронические боли в люмбосакральной области
- Спондилезы без соскальзывания позвонков
- Спондилолистез
- Мышечный дисбаланс
- Нестабильность сегментов
- Люмбальный стеноз спинномозгового канала

Противопоказания

Побочные эффекты для всего организма в настоящее время неизвестны. Однако слишком плотное прилегание вспомогательных средств, например, бандажей, может в отдельных случаях привести к появлению местных признаков сдавливания или к сужению кровеносных сосудов или нервов. Поэтому при наличии перечисленных ниже обстоятельств необходимо перед применением вспомогательных

средств проконсультироваться с врачом.

- Заболевания или повреждения кожи в области применения, прежде всего, при воспалительных явлениях (чрезмерное нагревание, отек или покраснение).

Сочетание с другими изделиями необходимо заранее оговаривать с лечащим врачом.

Принцип действия

Действие Lumbamed facet основано на сочетании компрессионного трикотажа, поддерживающих стержней для спины и системы усиливающих давление натяжных ремней. За счет сжатия брюшной полости и поддержки мускулатуры туловища происходит разгрузка пояснично-крестцового отдела позвоночника, что приводит к уменьшению болевого синдрома. Четыре расположенных крест-накрест натяжных ремня вместе с дорсальными точками крепления в области таза и в верхней части пояснично-крестцового отдела позвоночника двойную трехточечную систему. Благодаря индивидуальному регулированию давления эта трехточечная система усиливает эффект устранения лордоза. Обычно ортез можно носить целый день. Специальный покрой в области пахового изгиба (зона комфорта) в значительной степени способствует правильной и удобной посадке бандажа. Продолжительность ношения определяется, исходя из индивидуальных потребностей.

Рекомендации по применению

- Перед тем как надевать ортез, ослабьте ремни, чтобы избежать чрезмерного натяжения во время надевания. Для этого разъедините застежки-липучки на ремнях и снова закрепите их в более свободном положении на велюровом покрытии ремня (Рис. 1).

- На этикетке, прикрепленной на внутренней стороне правой застежки, имеется указание по правильному надеванию ортеза (Рис. 2).
- Сначала вставьте левую руку во внутреннюю петлю левой стороны застежки (Рис. 3).
- Оберните бандаж вокруг туловища и с помощью этикетки еще раз проверьте правильность наложения (Рис. 4) .
- Затем проденьте правую руку в наружную петлю правой стороны застежки (Рис. 5).
- Стяните обе стороны застежки посередине, так чтобы они застегивались максимально широко, располагаясь равномерно друг над другом. Застегивая бандаж, следите за тем, чтобы опора для спины располагалась по центру (Рис. 6+7). Ортез сидит правильно, если нижняя кромка застежки находится точно над лобковой костью (см. рис. 8).
- Сначала разъедините застежки-липучки двух нижних натяжных ремней и равномерно потяните их вперед. Вы можете самостоятельно регулировать натяжение с учетом индивидуальных потребностей и болевых ощущений (Рис. 8+9).
- Таким же образом отрегулируйте верхние натяжные ремни (Рис. 10+11).
- Указание для техника: Длину можно индивидуально скорректировать, обрезав ремень в месте крепления Y-образной застежки-липучки (Рис. 12).

Рекомендации по уходу

Перед стиркой застегните застежки-липучки. Мы рекомендуем использовать мешок для белья. Ополаскиватели, жиры, масла, лосьоны, мази и остатки мыла могут оказывать агрессивное влияние на материал, нарушить эффект Clima Comfort и привести к раздражению кожи.

- Стирайте изделие вручную предпочтительно с использованием моющего средства medi clean или в щадящем режиме стирки при температуре 30 °С с мягким моющим средством без использования ополаскивателя.
- Не отбеливать.
- Сушите на воздухе.
- Не гладьте.
- Не подвергать химической чистке



Инструкция по хранению

Хранить в сухом месте, защищать от прямого попадания солнечных лучей

Материалы

полиамид, полиэстер, эластан

Ответственность

При использовании изделия не по назначению производитель не несет никакой ответственности. Также соблюдайте указания по безопасности и предписания, приведенные в этой инструкции.

Утилизация

Изделие можно утилизировать вместе с бытовыми отходами.



Ваша компания medi

желает Вам скорейшего выздоровления!